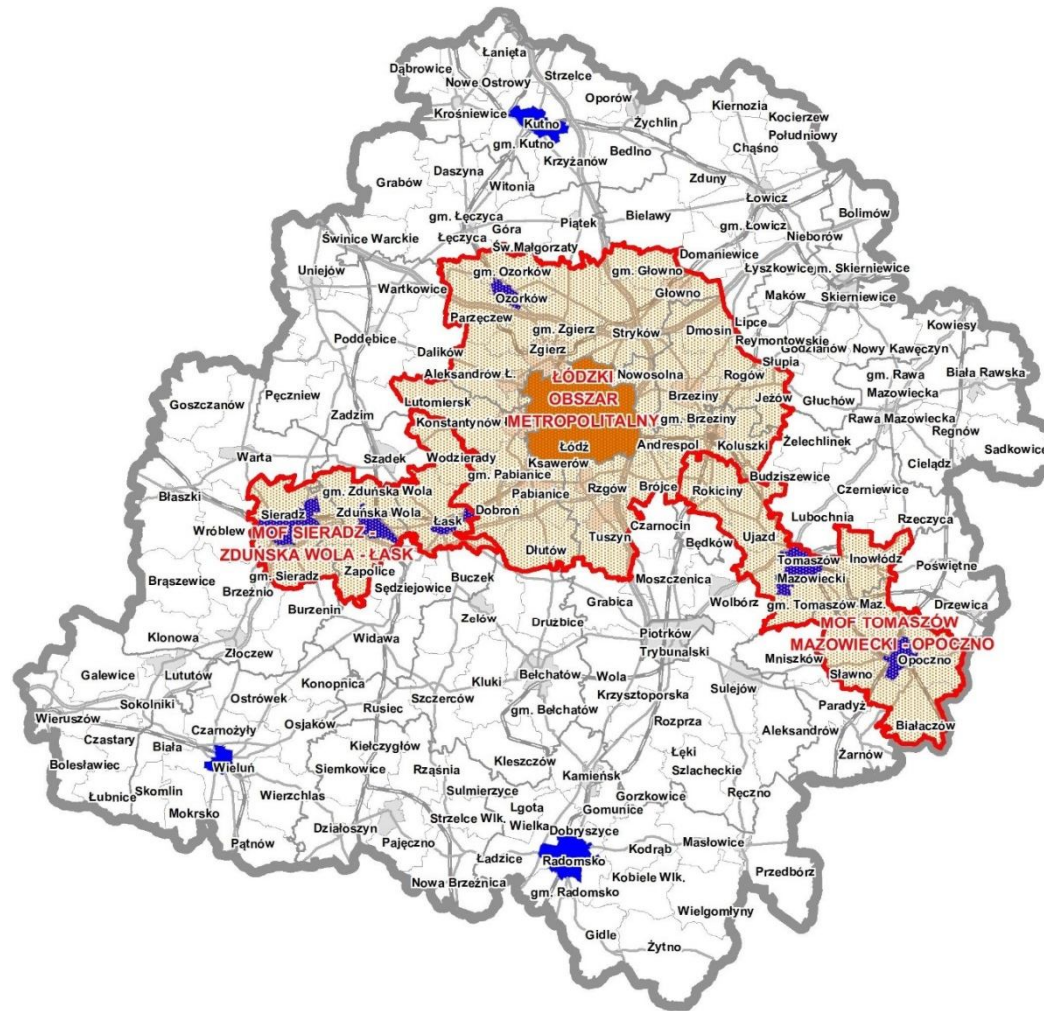


SRWŁ 2030 ► Proponowane Miejskie Obszary Funkcjonalne



POZIOM KRAJOWY

MIASTA ŚREDNIE TRACĄCE FUNKCJE SPOŁECZNO-GOSPODARCZE WSKAZANE W KSRR 2030 R.

POZIOM REGIONALNY

MIEJSKIE OBSZARY FUNKCJONALNE

MIASTO WOJEWÓDZKIE

ELEMENTY INFRASTRUKTURALNE

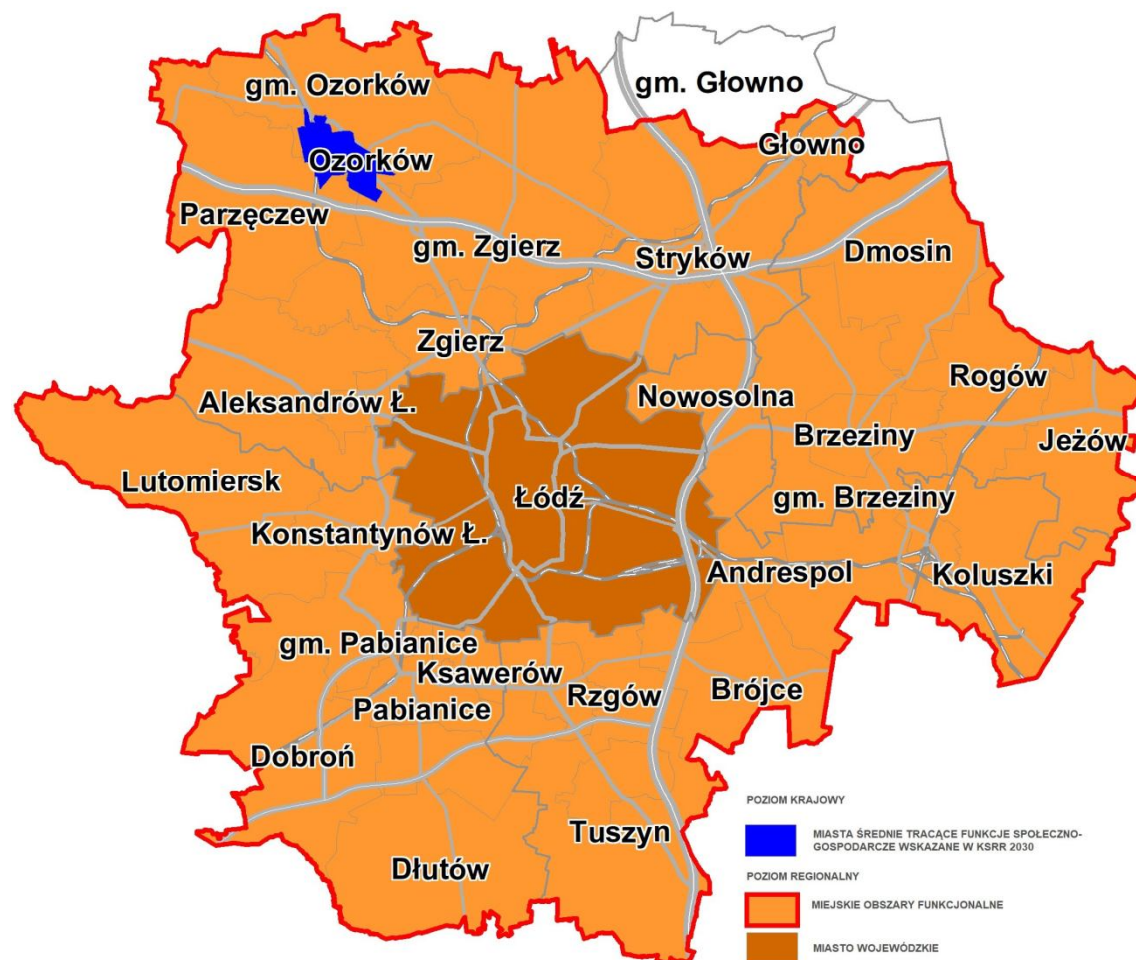
AUTOSTRADY I DROGI EKSPRESOWE

DROGI KRAJOWE

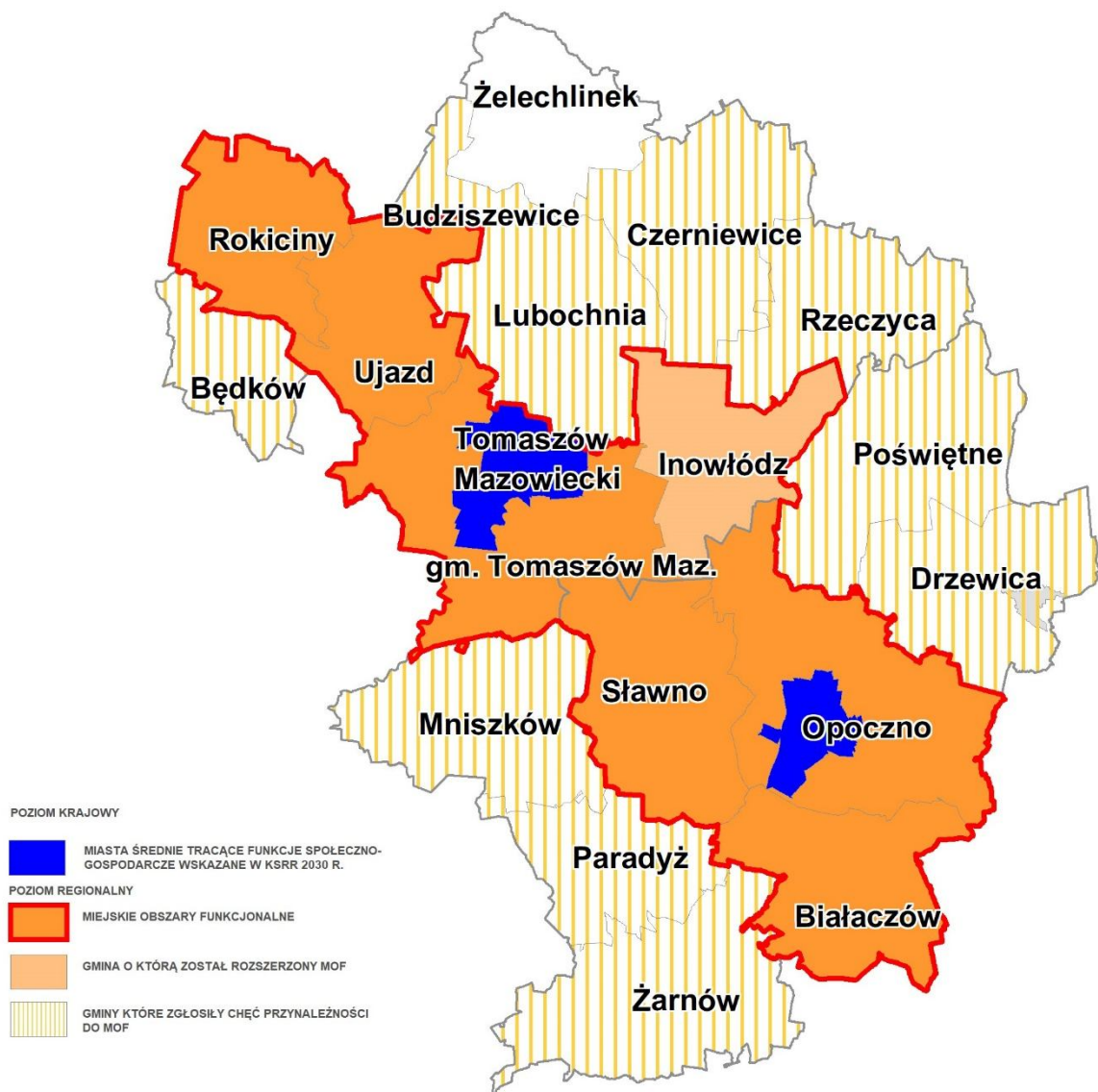
DROGI WOJEWÓDZKIE

LINIE KOLEJOWE

Proponowany MOF ośrodka
wojewódzkiego:
Łódzki Obszar Metropolitalny



SRWŁ 2030 ► Proponowane MOF - Obszary Strategicznej Interwencji



Proponowany MOF miast średnich tracących funkcje społeczno-gospodarcze:

Tomaszów Mazowiecki – Opoczno

Miasta rdzeniowe: Tomaszów Mazowiecki, Opoczno

gminy miejsko-wiejskie: Opoczno (obszar wiejski)

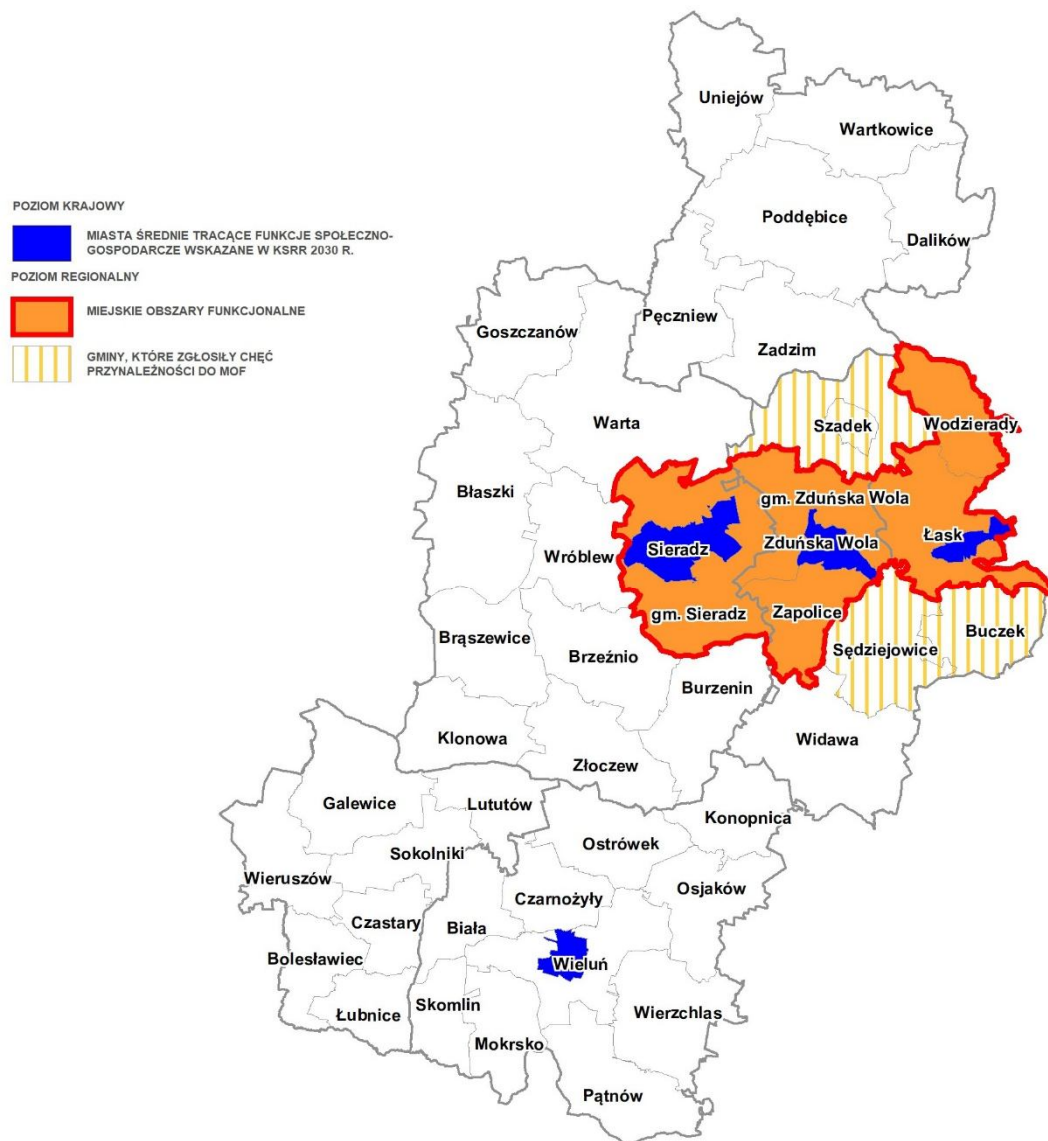
gminy wiejskie: Rokiciny, Ujazd, Tomaszów Mazowiecki, Sławno, Inowódz, Białaczów

Gminy, które zgłosiły chęć przynależności do MOF:

powiat tomaszowski: Będków, Budziszewice, Lubochnia, Czerniewice, Rzeczyca,

powiat opoczyński: m.gm. Drzewica, gm. Poświętne, Mniszków, Paradyż, Żarnów.

SRWŁ 2030 ► Proponowane MOF - Obszary Strategicznej Interwencji



Proponowany MOF miast średnich tracących funkcje społeczno-gospodarcze:

Sieradz-Zduńska Wola-Łask

Miasta rdzeniowe: Sieradz, Zduńska Wola, Łask

Gminy miejsko-wiejskie: Łask (obszar wiejski), Szadek

Gminy wiejskie: Sieradz, Zduńska Wola, Zapolice, Wodzierady, Sędziejowice, Buczek

Gminy, które zgłosiły chęć przynależności do MOF:

powiat łaski: gm. Buczek, gm. Sędziejowice
powiat zduńskowolski: m. gm. Szadek